

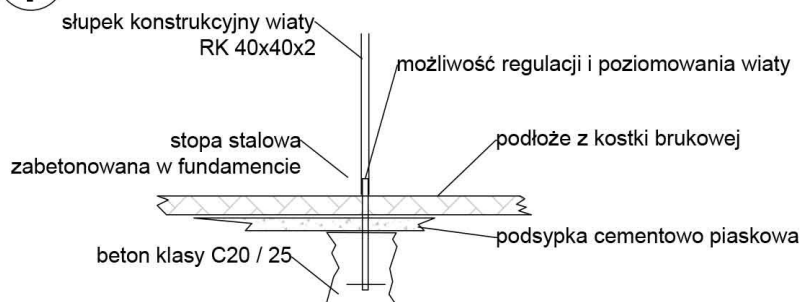
PRZEDSIĘBIORSTWO KROLL zajmuje się produkcją, dostawą oraz montażem różnego rodzaju wiat na terenie całej Polski, w celu przeprowadzenia prawidłowego montażu proszę wypełnienie krótkiej ankiety:

1. Jaki jest rodzaj podłoża w miejscu gdzie będzie montowana wiat:
 - 1) jeśli jest **KOSTKA BRUKOWA** to jakiej grubości
 - 2) proszę określić na jakiej podbudowie położona jest kostka:
 - a) podsypka cementowo-piaskowa - jaka grubość warstwy.....jaka głębokość.....
 - b) tłuczeń - jaka grubość warstwy.....jaka głębokość.....
 - c) suchy beton - jaka grubość warstwy.....jaka głębokość.....
 - d) lity beton - jaka grubość warstwy.....jaka głębokość.....
 - 3) jeśli jest **WYLEWKA BETONOWA** stopy stalowe będą przykręcane bezpośrednio do wylewki
 - 4) jeśli jest **ASFALT** stopy stalowe będą przykręcane bezpośrednio do asfaltu
 - 5) jeśli jest podłoże **GRUNTOWE** stopy stalowe będą wbetonowane w gruncie

Poniżej przedstawione są trzy metody przytwierdzenia wiat do podłoża:

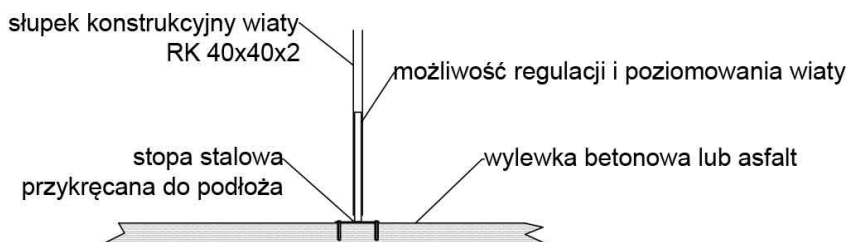
1. WBETONOWANIE STÓP STALOWYCH W PODŁOŻU

1



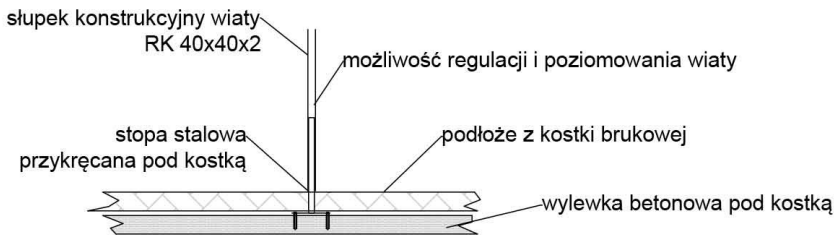
2. PRZYKRĘCENIE STÓP STALOWYCH DO ISTNIEJĄCEGO PODŁOŻA

2



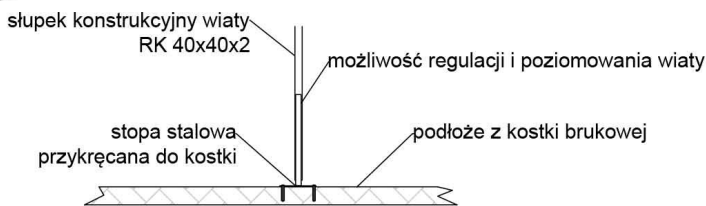
3. PRZYKRĘCENIE STÓP STALOWYCH DO BETONU KTÓRY ZNAJDUJE SIĘ POD KOSTKĄ BRUKOWĄ

3



4. PRZYKRĘCENIE STÓP STALOWYCH BEZPOŚREDNIO DO KOSTKI tylko w przypadku dużych i ciężkich wiat tzn. wiat śmietnikowych, rowerowych

4



W przypadku gdy Klient nie poinformuje Wykonawcy o rodzaju podłoża lub niewłaściwie je określi będzie się to wiązać z dodatkowymi kosztami lub w niektórych przypadkach w ogóle uniemożliwi przeprowadzenie montażu w wyznaczonym terminie. Klient będzie obciążony dodatkowymi kosztami, które poniesie Wykonawca z uwagi na sytuację na którą nie był przygotowany.

Proszę o wybór preferowanego wariantu montażu stawiając znak „X” w wybranej opcji

1.

2.

3.

4.

.....
Data i podpis